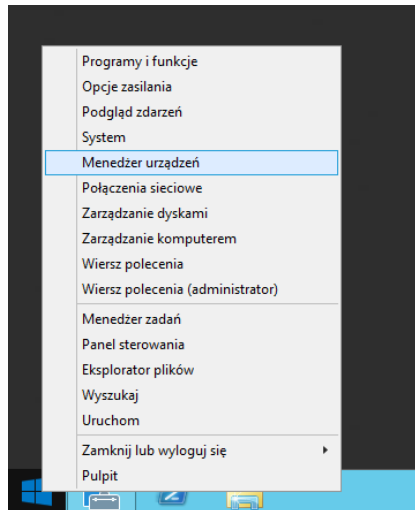
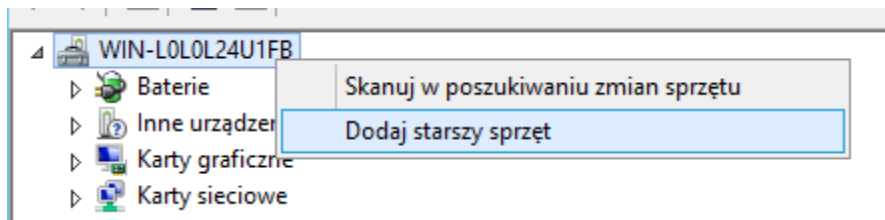


Jeżeli twój serwer ukazuje błąd o złej konfiguracji protokołu TCP/IP przy podnoszeniu do poziomu kontrolera domeny, wykonaj następujące zadania:

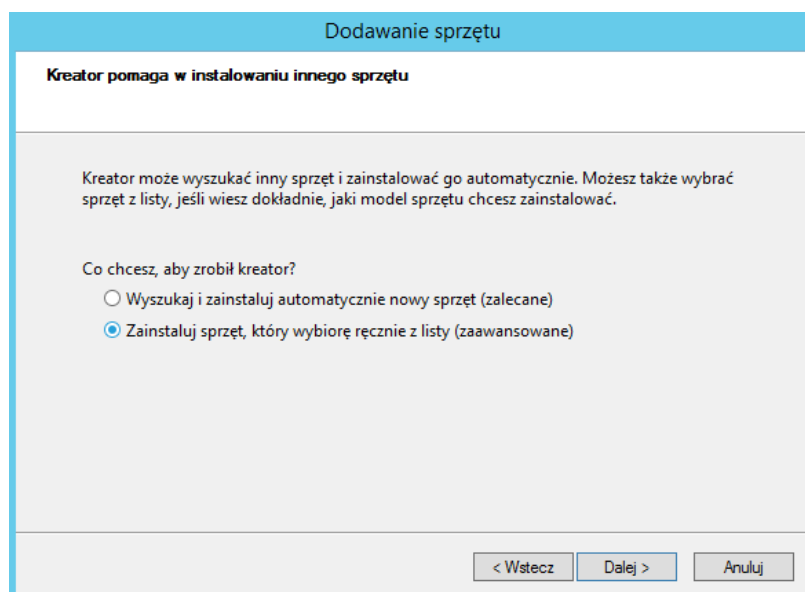
1. Uruchom dowolnym sposobem menadżer urządzeń, np.



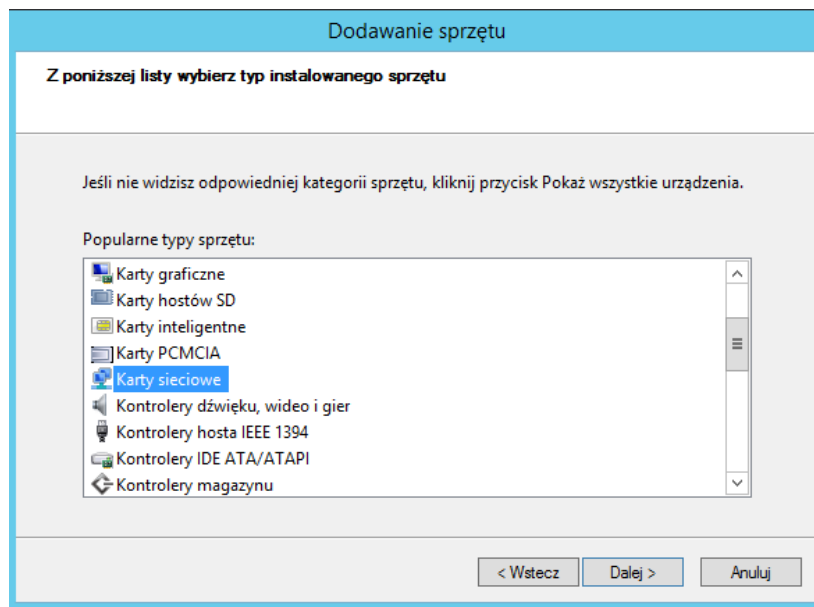
2. Kliknij prawym przyciskiem myszy na nazwę komputera, a następnie „Dodaj starszy sprzęt”.



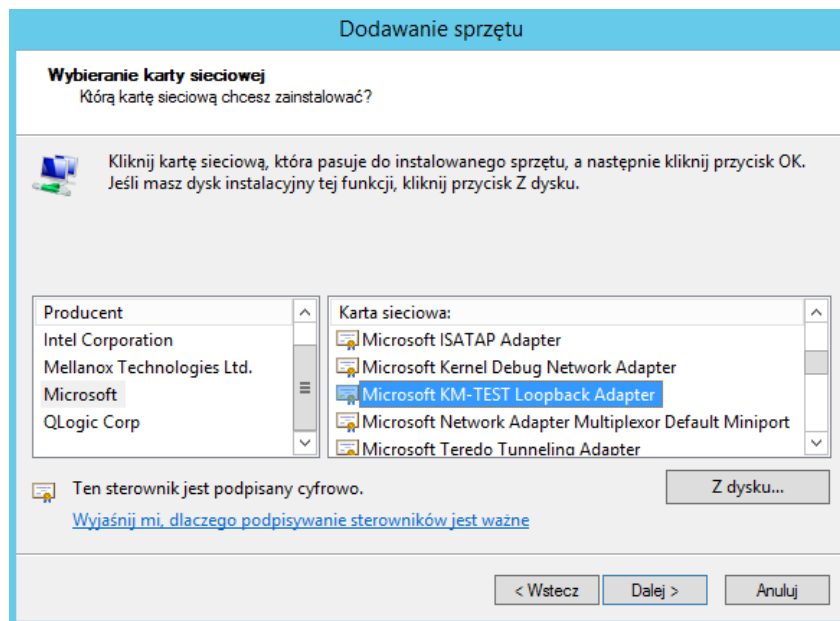
3. Kliknij przycisk „Dalej”, wybierz opcję „wybiorę ręcznie z listy” jak na zdjęciu i „Dalej”.



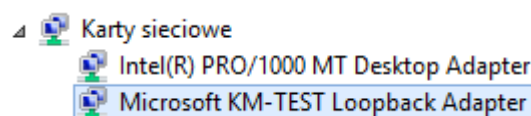
- Wybierz opcję „Karty sieciowe” i „Dalej”.



- Następnie z lewej strony okna wybieramy „Microsoft”, a z prawej „Microsoft KM-TEST Loopback Adapter”.



- Klikaj przycisk „Dalej”, aż do momentu zainstalowania się karty, a na końcu kliknij „Zakończ”.
- Teraz w menadżerze urządzeń, przy kartach sieciowych powinno się pokazać:



Teraz możesz ponownie spróbować podnieść serwer do poziomu kontrolera domeny.